

СВЕТИЛЬНИК НАСТОЛЬНЫЙ СВЕТОДИОДНЫЙ НА СТРУБЦИНЕ TL-408

НАЗНАЧЕНИЕ

Благодарим Вас за выбор настольных светильников марки ARTSTYLE! Уверены, что наша продукция будет радовать Вас безупречной работой в течение долгого срока. Перед началом использования ознакомьтесь, пожалуйста, с основными правилами эксплуатации изделия.

Светильники серии TL-408 являются светотехническими устройствами, предназначенными для настольного освещения.

ОСОБЕННОСТИ

- Яркий свет без мерцания и ультрафиолета;
- Большие размеры и удобство регулировки: 2 плафона, гибкая стойка;
- Удобное крепление на струбцине для экономии места на столе;
- Смена цвета свечения (от теплого до холодного);
- Диммирование — настройка яркости (10-100%);
- Качественные материалы — алюминий, силикон и др.;
- Таймер выключения (40 минут).

ПРАВИЛА И УСЛОВИЯ МОНТАЖА. ПОДГОТОВКА К РАБОТЕ, ПОДКЛЮЧЕНИЕ, ПУСК И ВВЕДЕНИЕ В ЭКСПЛУАТАЦИЮ

Выньте светильник из упаковки, визуально убедитесь в его исправности, подключите к сети переменного тока 220 В с помощью адаптера, входящего в комплект.

УПРАВЛЕНИЕ ОСВЕЩЕНИЕМ

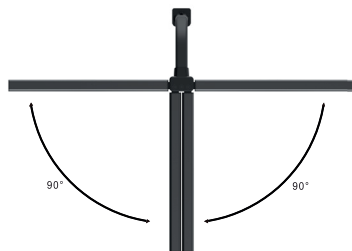
Управление светильником осуществляется с помощью сенсорных кнопок, расположенных на плафонах.

Панель управления



РЕГУЛИРОВКА СВЕТИЛЬНИКА

2 плафона светильника могут двигаться в пределах 0-90 градусов как показано на схеме.



ВНИМАНИЕ!

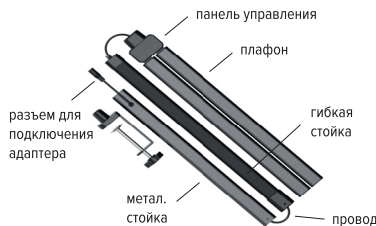
Правила и условия безопасной эксплуатации. Ограничения в использовании.

- Светильник предназначен для использования внутри помещений;
- Допустим нагрев верхней поверхности светильника в процессе работы;
- Во избежание травм не направляйте включенный светильник в глаза себе и окружающим;
- Светильник следует использовать исключительно с блоком питания, поставляемым в комплекте;
- Регулярно проверяйте отсутствие повреждений сетевого провода;
- Протирайте светильник мягкой салфеткой;
- Запрещается вскрывать корпус светильника;
- Не допускается попадание внутрь воды и других жидкостей;
- Не допускается эксплуатация в условиях повышенной температуры и влажности;
- Не допускается эксплуатация во взрывоопасной среде;
- Перед всеми видами технических работ убедитесь, что сетевой провод обесточен.

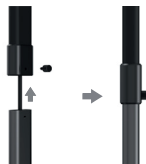
Изготовитель, импортер/уполномоченная импортером организация в РФ не несут ответственности за проблемы и возможные потери, вызванные использованием изделия не по назначению.

СХЕМА СБОРКИ

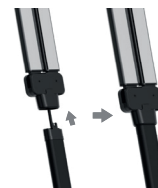
1. светильник в разобранном виде



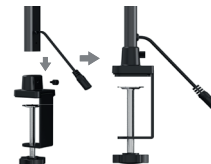
3. вставьте гибкую стойку другим разъемом в метал. стойку и закрепите ее с помощью винта



2. вставьте разъем гибкой стойки в разъем панели управления



4. вставьте металл. стойку в крепление струбцины и закрепите с помощью винта



СЕРТИФИКАЦИЯ

Светильник соответствует всем нормам и техническим требованиям ЕАС, в том числе ТР ЕАЭС 004/2001 и ТР ЕАЭС 020/2011.

**ПРАВИЛА И УСЛОВИЯ ХРАНЕНИЯ, ПЕРЕВОЗКИ И УТИЛИЗАЦИИ**

Хранить при температуре -25...+40 °С и относительной влажности не более 85 %. Транспортировка осуществляется в соответствии с указаниями на транспортной упаковке. Утилизируйте изделие в соответствии с действующим законодательством РФ (и/или страны продажи).

ПРАВИЛА ПРОДАЖИ ИЗДЕЛИЯ

Продажа должна осуществляться в соответствии с законодательством РФ (и/или страны продажи).

СВЕДЕНИЯ ОБ ИЗГОТОВИТЕЛЕ, ИМПОРТЕРЕ И УПОЛНОМОЧЕННОМ ПРЕДСТАВИТЕЛЕ НА ТЕРРИТОРИИ РФ

Сделано в Китае

Изготовитель: Ютренд Текнолоджи, Гонконг, Коулунбэй, Шеунг Юет роад, 19 Urtrend Technology Ltd, Sheung Yuet Rd., 19, Kowlong Bay, Hong Kong, PRC

Импортер / Организация, уполномоченная принимать претензии покупателей в России: ООО «Лайтинг Партнерс» 125057, г. Москва, Ленинградский пр., 63, эт. 5, каб. 29
Тел.: +7 495 798-95-85, info@artstyle-lamp.com

Представитель в РБ: ООО «Кристаллайт», Минская обл., Минский р-н, аг. Ратомка, ул. Минская, 10Б, 9-2

Представитель в Казахстане (организация, уполномоченная принимать претензии в РК): ТОО «Кристаллайт», 050038, РК, г. Алматы, Медеуский район, ул. Калдаякова, 35/23, офис 304.

artstyle-lamp.com

ДАТА ПРОИЗВОДСТВА

Указана на стикере светильника и в данной инструкции по эксплуатации

ВОЗМОЖНЫЕ НЕИСПРАВНОСТИ И МЕТОДЫ ИХ УСТРАНЕНИЯ

Основными неисправностями данного светильника могут быть некорректная работа сенсорных кнопок (для устранения отключите светильник от питания на 1-2 минуты, затем включите снова) или выход из строя блока питания (необходима замена блока питания, его характеристики указаны на стикере). Если после этого работоспособность не восстановилась, следует обратиться к квалифицированным специалистам для проведения ремонта. По возникшим вопросам обращайтесь на сайт artstyle-lamp.com или по телефону: +7 495 798-95-85.

ГАРАНТИЯ

- Срок гарантии — 2 года.
- Замена вышедшего из строя светильника производится по месту продажи при наличии кассового чека и заполненного гарантийного талона.
- Светильник не подлежит гарантийному обслуживанию в случаях:
 - некорректного заполнения гарантийного талона;
 - нарушения правил эксплуатации;
 - наличия механических повреждений и следов вскрытия корпуса;
 - наличия повреждений, вызванных попаданием посторонних предметов, жидкостей, веществ и т.п.

Производитель оставляет за собой право внесения изменений в конструкцию продукции, не влияющих на ее потребительские свойства и характеристики, без уведомления.

ТЕХНИЧЕСКИЕ ПАРАМЕТРЫ

Напряжение питания светильника	12 В (DC)
Потребляемая мощность	≤ 20 Вт
Световой поток	1300 лм
Цветовая температура	5 уровней, 3000-6000K
Коэффициент цветопередачи, CRI	≥80
Средний срок службы	30000 ч
Материал корпуса	металл/пластик
Степень защиты от внешних воздействий	IP20
Рабочая температура окружающей среды	0...+40 °C

РАЗМЕРЫ СВЕТИЛЬНИКА

Высота	700 мм
Основание	75x72 мм
Плафон	365 мм
Максимальная толщина поверхности для зажима	до 70 мм
Длина провода	1.8 м

КОМПЛЕКТ ПОСТАВКИ

Светильник	1 шт.
Блок питания (100...240 В / 12 В, 1.5 А)	1 шт.
Руководство по эксплуатации	1 шт.

ГАРАНТИЙНЫЙ ТАЛОН

Наименование / модель
Место продажи
Дата продажи
Дата обмена
Штамп магазина и подпись продавца
Дата производства: <u>10/2023</u>